

十津川の木でつくる十津川の住まい

木の住まいは健康です。

木の住まいは手作りです。

木の住まいは自然環境を守り育てます。

十津川の良木を思う存分つけた住まいを提案します。

あなたのために、十津川の林業ががんばります。

製材ががんばります。

大工ががんばります。

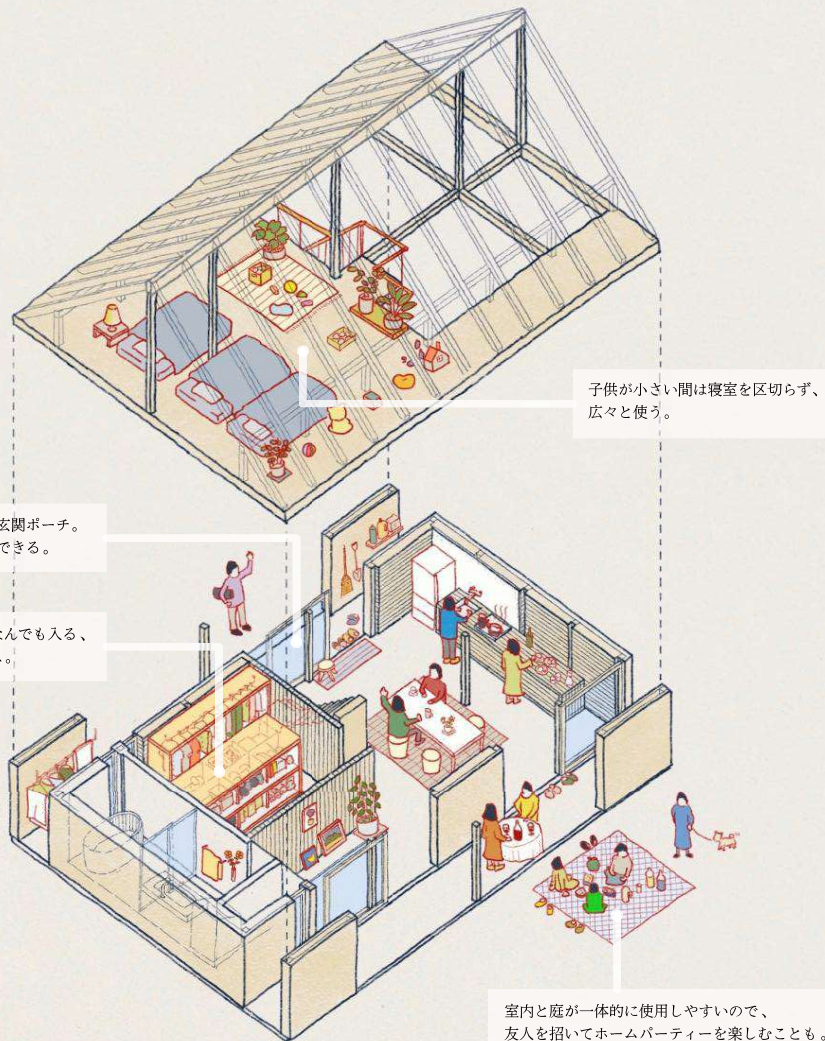
住まいづくりから緑と人の循環が始まります。



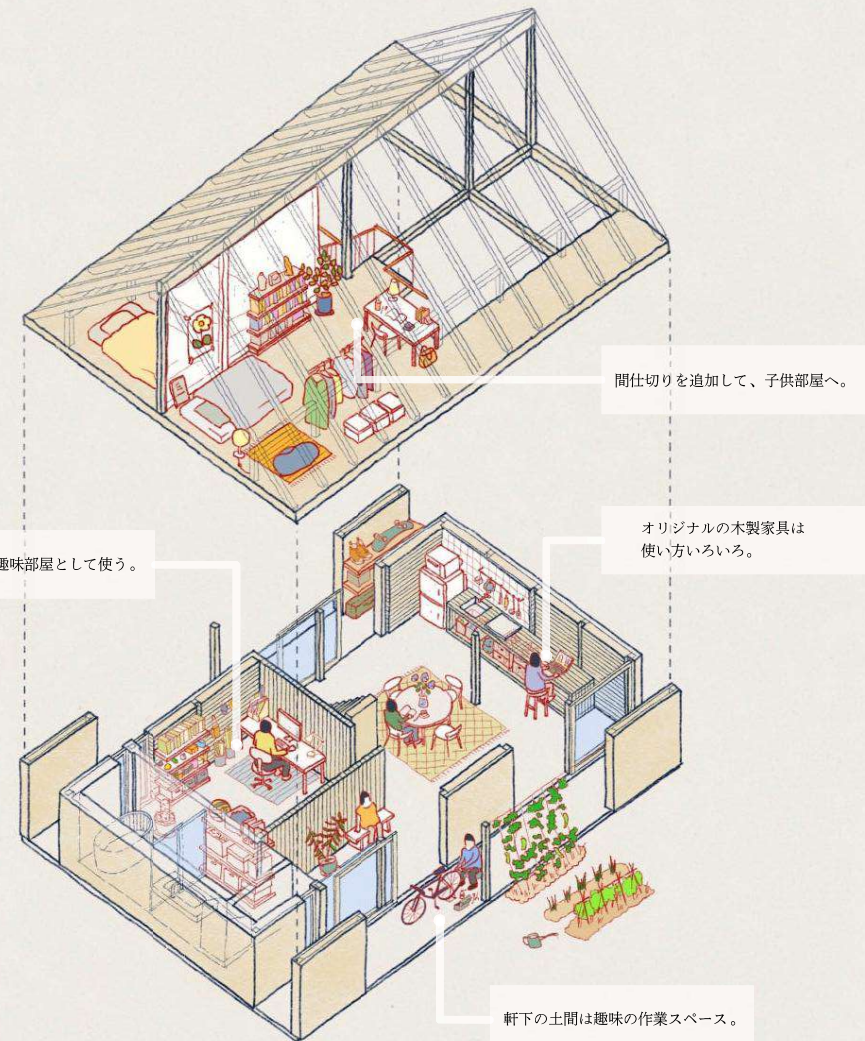
自分たちのライフスタイルに合った 住み方を探してみませんか

部屋の用途はあえて決めません。
様々な暮らし方に合わせて
家を育てていきます。

木材利用促進補助事業により、住宅等の新築・増改築・修繕に
要する十津川村産木材の購入に対して補助が受けられます。

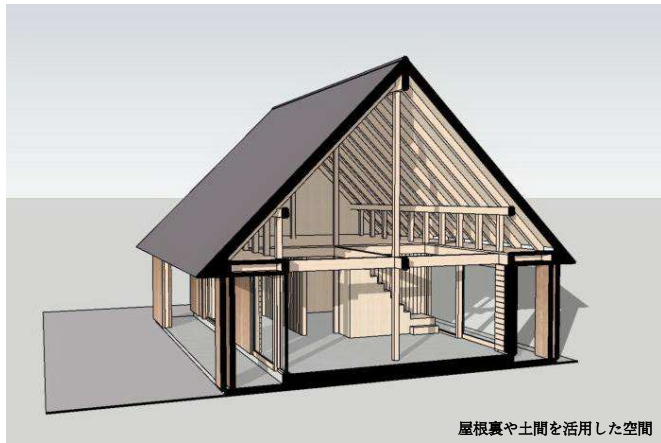


居間+収納部屋+寝室



居間+仕事部屋+寝室+子供部屋

つくり方から考えた十津川の住まい

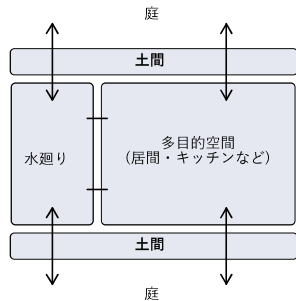


自由につかえる多目的空間

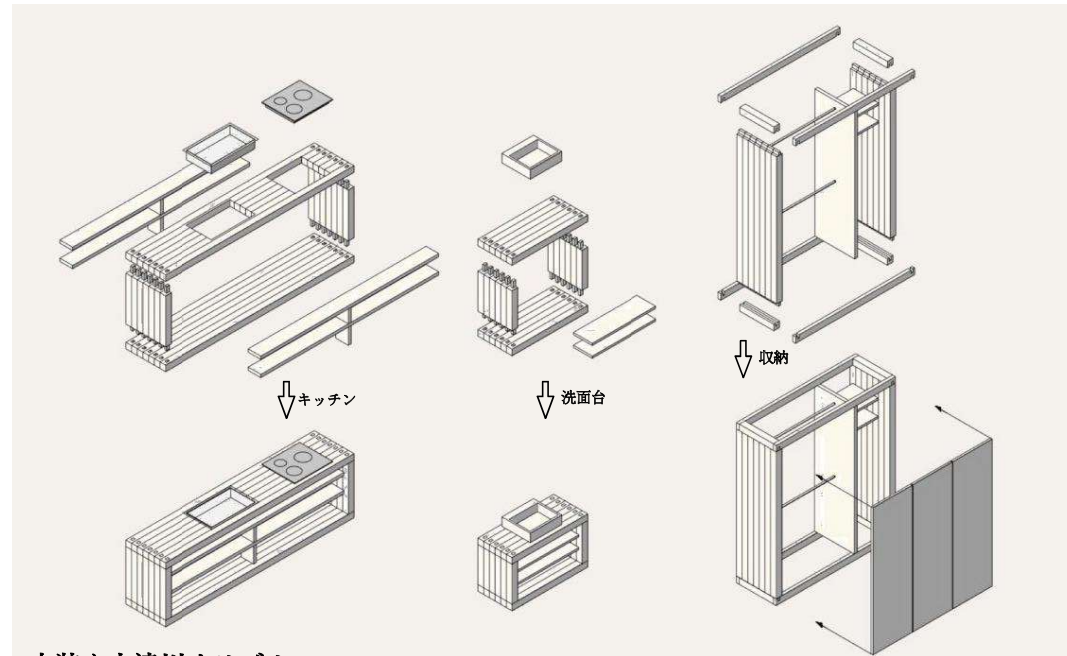
広々使う？仕切って使う？家具やパーティションで自由に間仕切る屋根裏など、あえて用途を決めず、多様化する生活を受け入れる空間を用意しました。オリジナルなライフステージをデザインしてみませんか

豊かな自然とつながるライフスタイル

子供たちの外遊びやガーデニング。土間を中心に広がるアウトドア・アクティビティを楽しめる住まいです。従来の玄関をやめ、土間で内外を接続しました。外部とのつながりを大切にしたプランにより、豊かな自然と一体となるライフスタイルを実現します。



写真は全て同様の構法を用いた住宅の例
(一級建築士事務所ストラクチャ+平成建設)



内装も十津川オリジナル

十津川では、キッチン、洗面、収納、テーブル…なんでも地場の木材でつくれます。組み立ては簡単なのでDIYも楽しめます。



十津川の木材をふんだんに 用いた内装



木材の特性を生かす構法

大ぶりの木材を壁や天井に敷き詰めて空間を造ります。木材の温かみや風合いが楽しめるだけではなく、断熱や調湿など木の特性を生かした心地よい住環境となります。



自然と繋ぐしつらえ

居間の延長として土間や庭が活用できるように、内部空間と一体感のある内装とし、積極的な屋外活動を促します。



屋根裏の雰囲気を生かす

屋根裏の雰囲気を生かした2階は、さまざまな住み方を受け入れます。

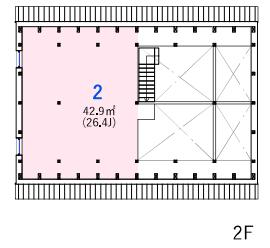
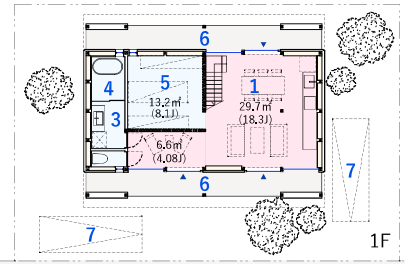
住み方に合わせて選べる 基本プラン



A plan
軒下に広々とした土間を設けて内外を接続。
屋根裏は自由な多目的空間。

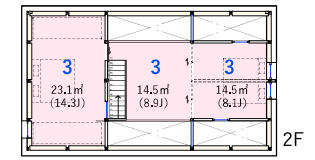
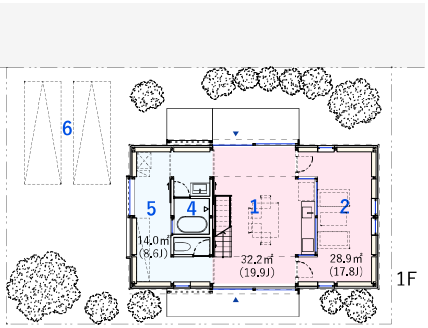
B plan
コンパクトなプランながら、1階中央を通り土間として大らかに内外を接続。
2階は自由な多目的空間。

- 1 多目的空間 (居間/キッチン)
- 2 多目的空間 (寝室/子供室)
- 3 洗面
- 4 浴室
- 5 収納/ユティリティ
- 6 内外接続空間 (縁側土間)
- 7 駐車スペース

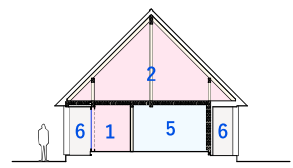


- ユーティリティ
- 多目的空間
- 内外接続空間

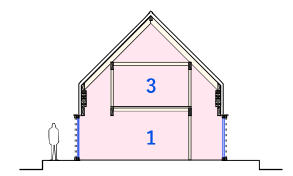
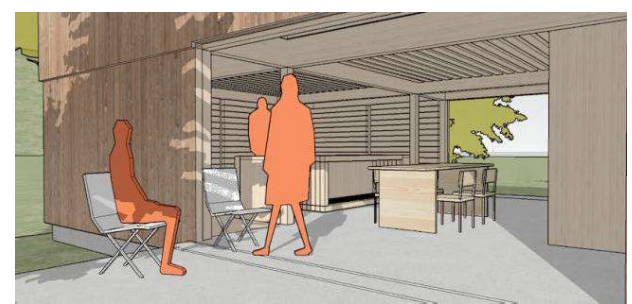
- 1 多目的空間 (土間ダイニング)
- 2 多目的空間 (居間)
- 3 多目的空間 (寝室/子供室/趣味室)
- 4 浴室/洗面
- 5 収納/ユティリティ
- 6 駐車スペース



- ユーティリティ
- 多目的空間
- 内外接続空間



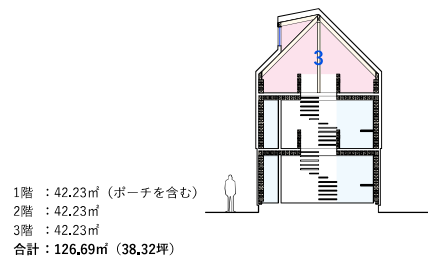
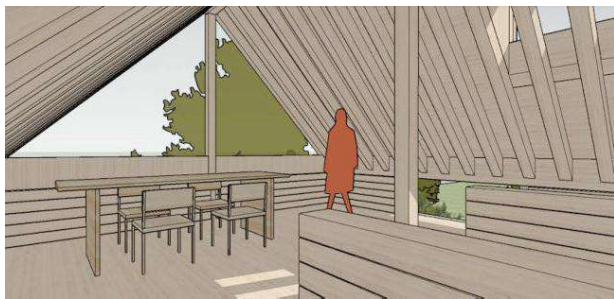
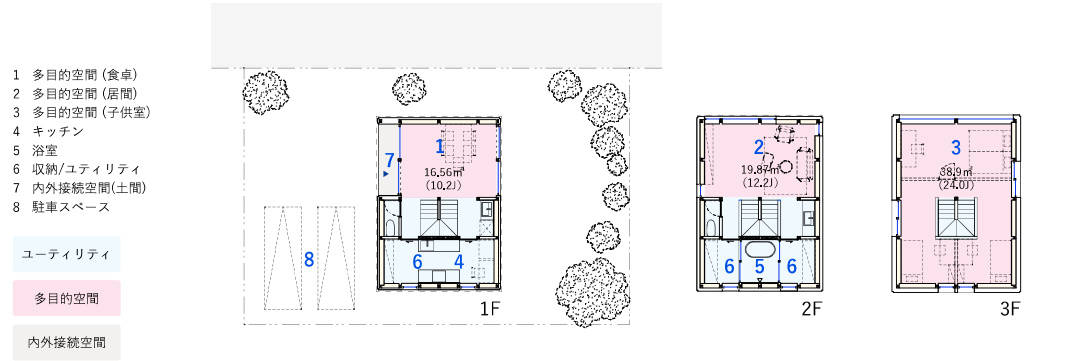
1階 : 85.93㎡ (縁側土間を含む)
2階 : 45.92㎡
合計 : 131.85㎡ (39.95坪)



1階 : 71.85㎡
2階 : 50.99㎡
合計 : 122.84㎡ (37.15坪)



C 平地の少ない十津川で敷地を有効活用するために建物は3階建て。
全階が同じ形状なので、各階の用途計画は自由。



D 家族の成長や資金準備に応じて分棟を増築。
初期投資を抑えたい小規模世帯に適したプラン。

